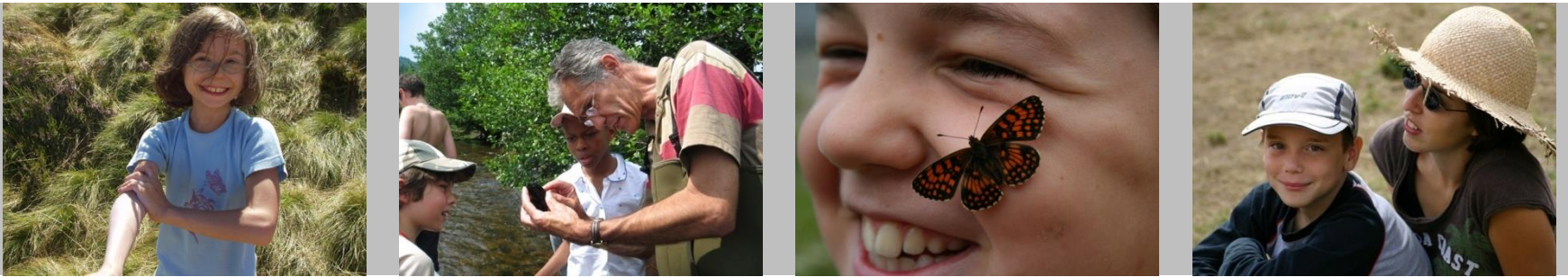


Assemblée Générale / Objectif Sciences International

Responsable de Programme de Recherche et d'Education aux Sciences



NOM du Programme : **MINEO**
Responsable : Emilie Delpech
Tél. : +41 (0)79 298 43 88
Courriel : direction@osi-mineo.org



**Objectif
Sciences
International**

Organisation Internationale Non Gouvernementale

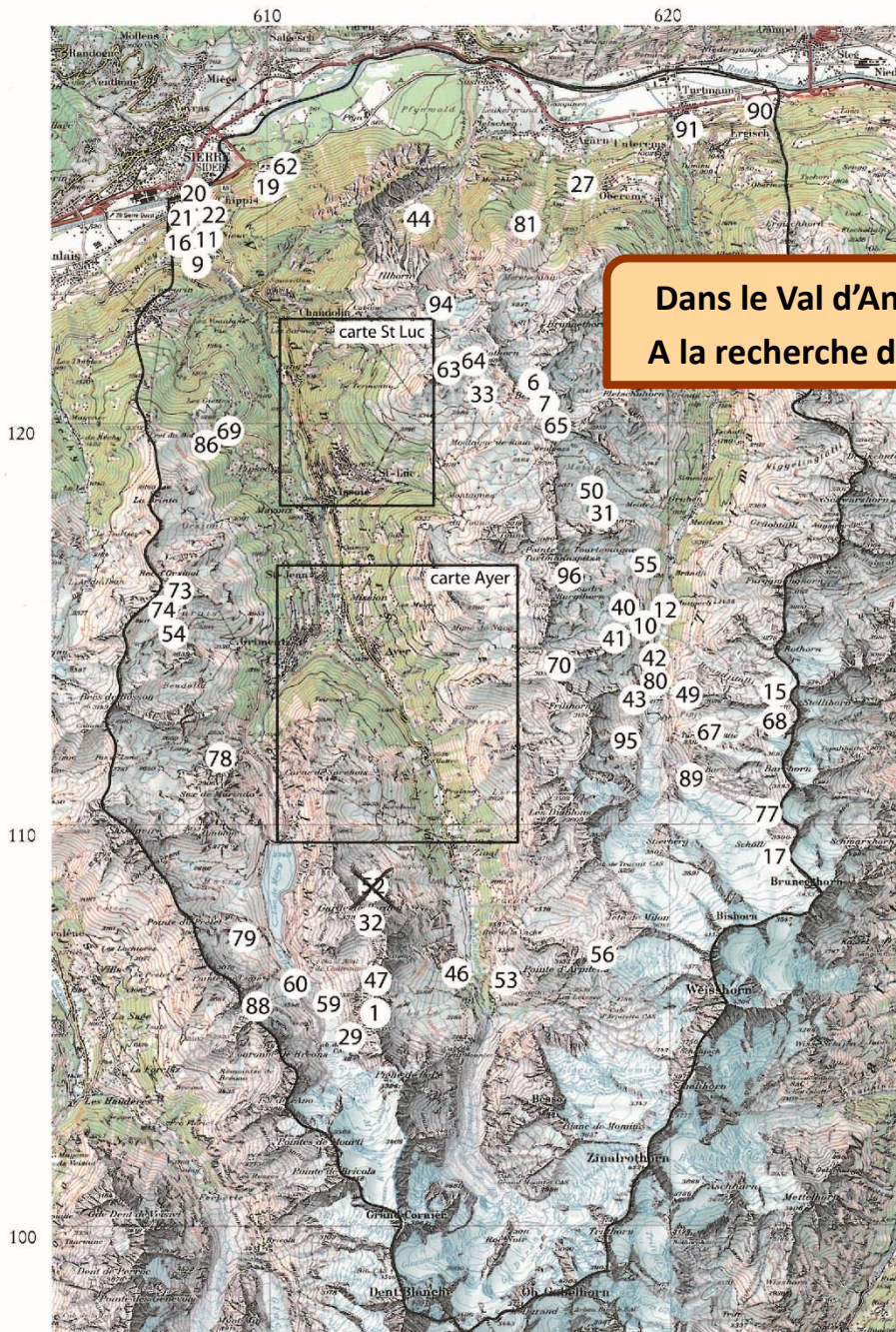
Sommaire

1. Historique et Contexte Actuel
2. Objectifs du Programme
3. Les actions et projets proposés
- 4. Résultats obtenus**
5. Communication et réseau social
6. Les potentiels de développement et d'amélioration

L'éducation est l'arme la plus puissante qu'on puisse utiliser pour changer le monde.

Nelson Mandela





**Dans le Val d'Anniviers, en Suisse
A la recherche des mines oubliées**

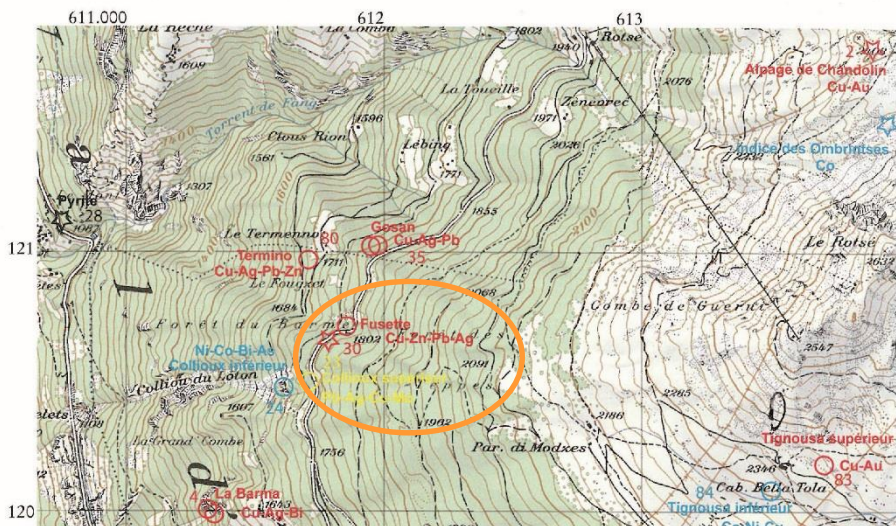
- 36 mines connues
- Innombrables indices métallifères

• 3 mines étudiées en 2015



Localisation des gîtes

Autorisation de l'Office fédérale de topographie Swisstopo BA071662 du 26.10.2007

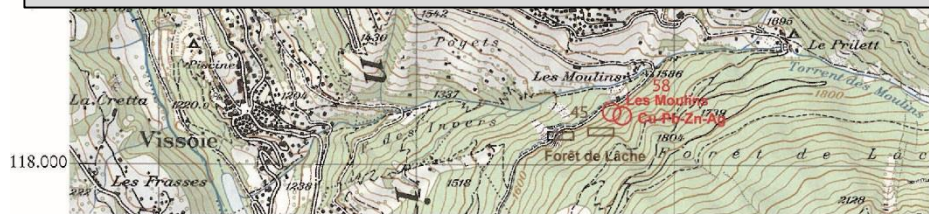


MINE DE FUSETTE

- construite en 1854
- mine de cuivre, d'argent et de plomb
- minerais contenus dans des veines de quartz
- les veines sont stoppés par une faille



Hypothèse
 Les mines de Fusette et Collioux supérieur
 appartiennent au même système minéralisé

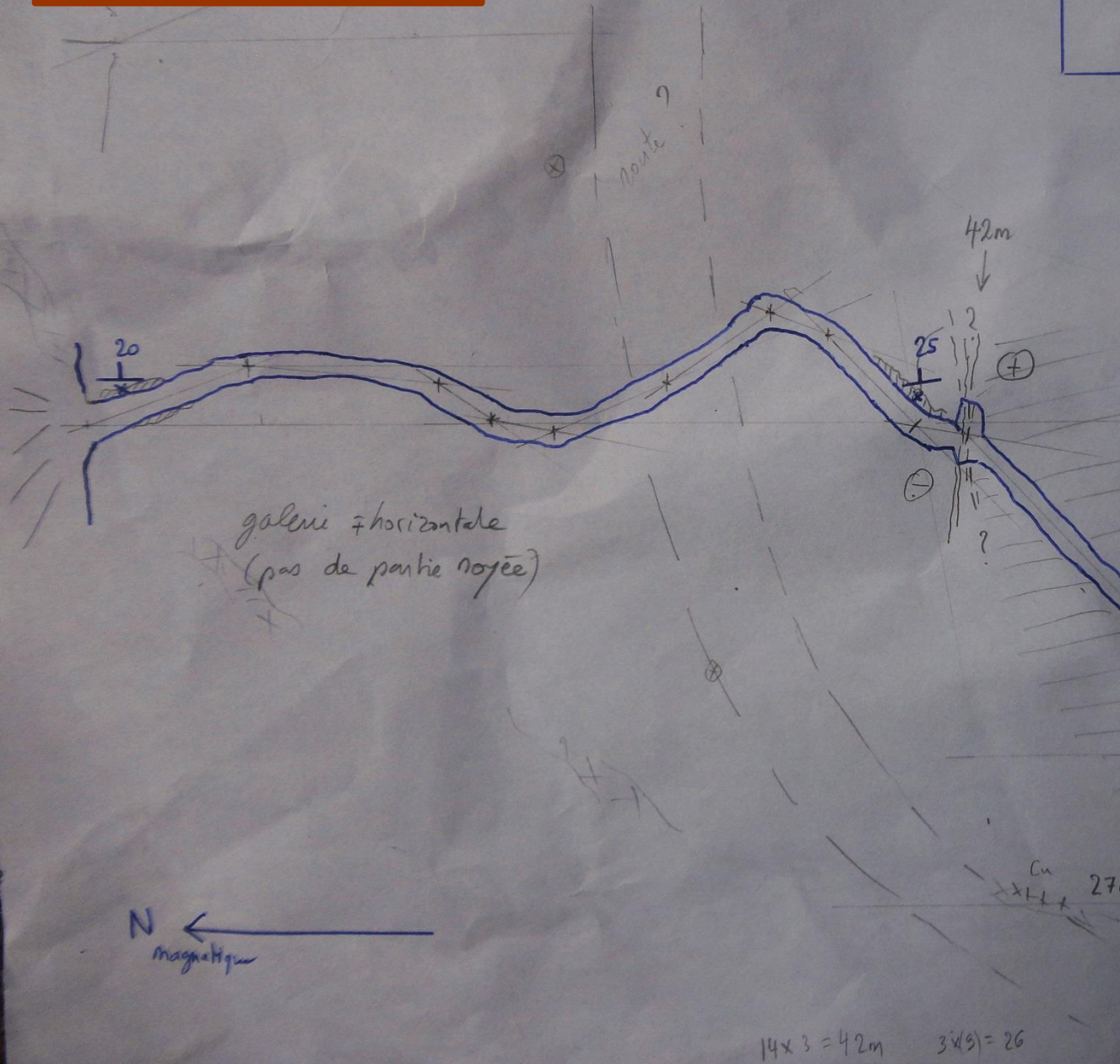


Carte de la région de Saint-Luc
 Autorisation de l'Office fédérale de topographie Swisstopo BA071663 du 26.10.2007

- | | |
|---------------------|--|
| ○ Travaux miniers | ■ Cuivre, argent, zinc, bismuth, (plomb, or) |
| ☆ Indice minéralisé | ■ Cobalt, nickel (bismuth, arsenic) |
| □ Fahllande | ■ Plomb, zinc, argent (cuivre, bismuth) |
| | ■ Autres minéralisations (pyrite) |

MINE DE FUSETTE

- mine de 73 mètre de long
- dernier plan de la mine datant de 1944





Vers Chandolin

Vers St-Luc

4. Résultats obtenus (suite)

Découvertes

- ✓ *Les mines de Fusette et de Collioux supérieur appartiendraient au même système minéralisé*
- ✓ *Plan de la mine de Fusette : 73 mètre de long*
- ✓ *Tracé de la faille*
- ✓ *Localisation de 6 entrées de mine à Gollyre.*

MINE GOLLYRE

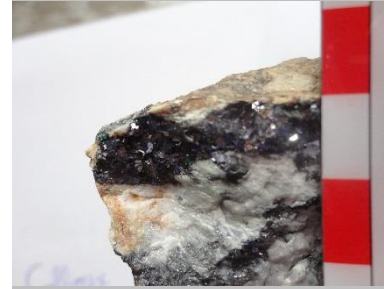
- mine de cobalt et de nickel
- trace écrite de concession minière en 1832
- d'après les écrits historiques il y aurait 13 entrées...



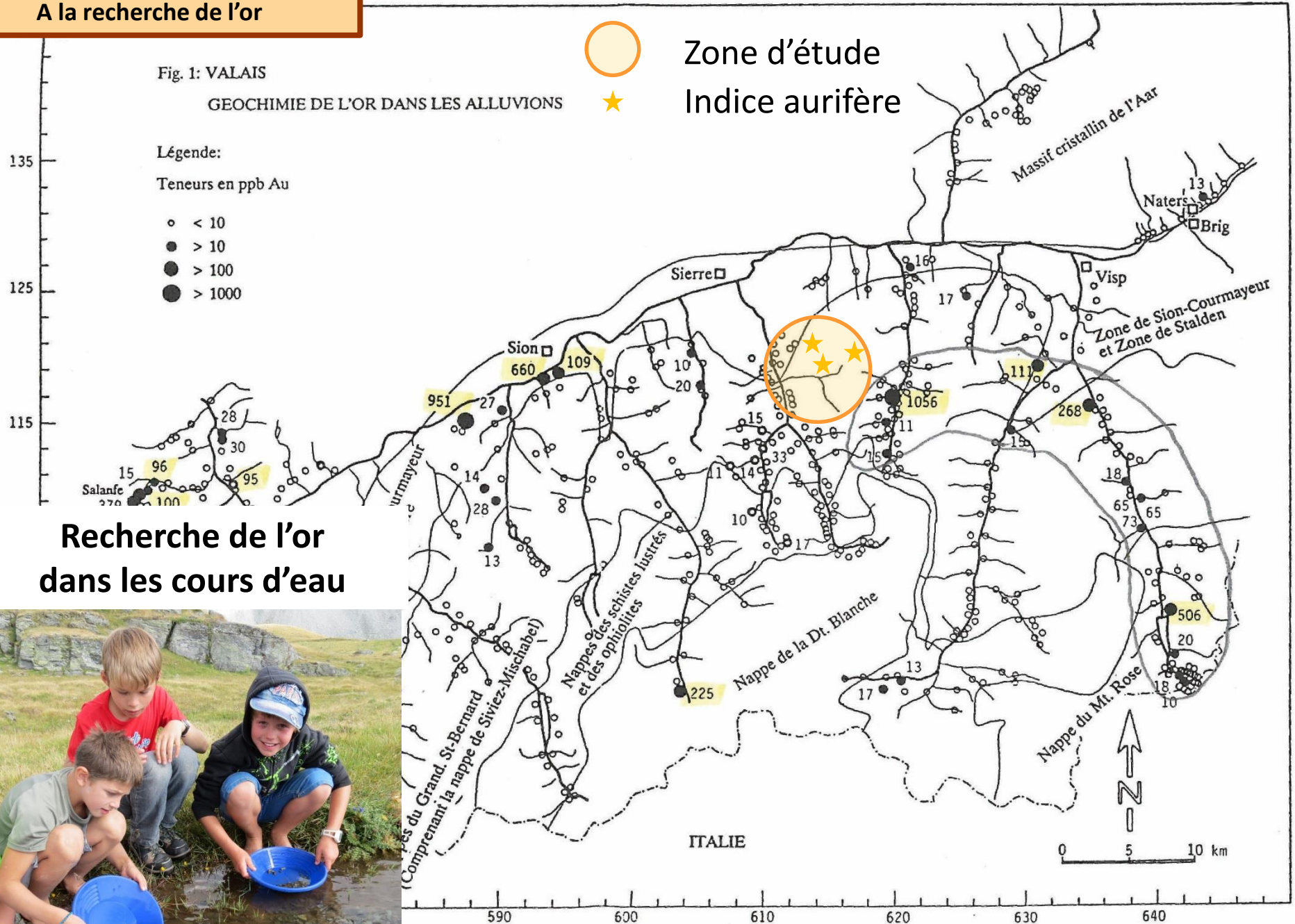
4. Résultats obtenus (suite)

Découvertes

- ✓ *Les mines de Fusette et de Collioux supérieur appartiendraient au même système minéralisé*
- ✓ *Plan de la mine de Fusette : 73 mètre de long*
- ✓ *Tracé de la faille*
- ✓ *Localisation de 6 entrées de mine à Gollyre*
- ✓ *Premières analyses géochimiques des minerais de St-Luc (4 échantillons)*



Dans le Val d'Anniviers, en Suisse
A la recherche de l'or



Gold in Switzerland. F.C. Jaffé.

Matériaux pour la géologie de la Suisse, Bulletin n°89. 1991.

4. Résultats obtenus (suite)

Découvertes

- ✓ *Les mines de Fusette et de Collioux supérieur appartiendraient au même système minéralisé*
- ✓ *Plan de la mine de Fusette : 73 mètre de long*
- ✓ *Tracé de la faille*
- ✓ *Localisation de 6 entrées de mine à Gollyre*
- ✓ *Premières analyses géochimiques des minerais de St-Luc*
- ✓ *1 paillette d'or dans le Torrent des Moulins (à confirmer et reproduire)*



4. Résultats obtenus (suite)

Découvertes

- ✓ *Les mines de Fusette et de Collioux supérieur appartiendraient au même système minéralisé*
- ✓ *Plan de la mine de Fusette : 73 mètre de long*
- ✓ *Tracé de la faille*
- ✓ *Localisation de 6 entrées de mine à Gollyre*
- ✓ *Premières analyses géochimiques des minerais de St-Luc*
- ✓ *1 paillette d'or dans le Torrent des Moulins (à confirmer et reproduire)*

Réalisations

- ✓ *4 Journaux de bord*
- ✓ *6 vidéos*
- ✓ *Fiches techniques et fiches d'activités*
- ✓ *Posters*
- ✓ *Productions artistiques de M^r Desplanche et M^{me} Bardos*



