

Objectif Sciences International

Les mines du Val d'Anniviers (Suisse)



Programme de Recherche et
d'Education aux Sciences

NOM du Programme : **MINEO**

Responsable : Emilie Delpech

Tél. : +41 (0)79 298 43 88

Courriel : direction@osi-mineo.org



**Objectif
Sciences
International**

Organisation Internationale Non Gouvernementale

Sommaire

1. Objectif Sciences International
2. Les mines du Val d'Anniviers (Suisse)
3. **Les actions proposés et les résultats obtenus dans le séjour le TrésOR des MINES en 2015**
4. Les actions proposés et les résultats obtenus dans le séjour le TrésOR des MINES en 2016

L'éducation est l'arme la plus puissante qu'on puisse utiliser pour changer le monde.

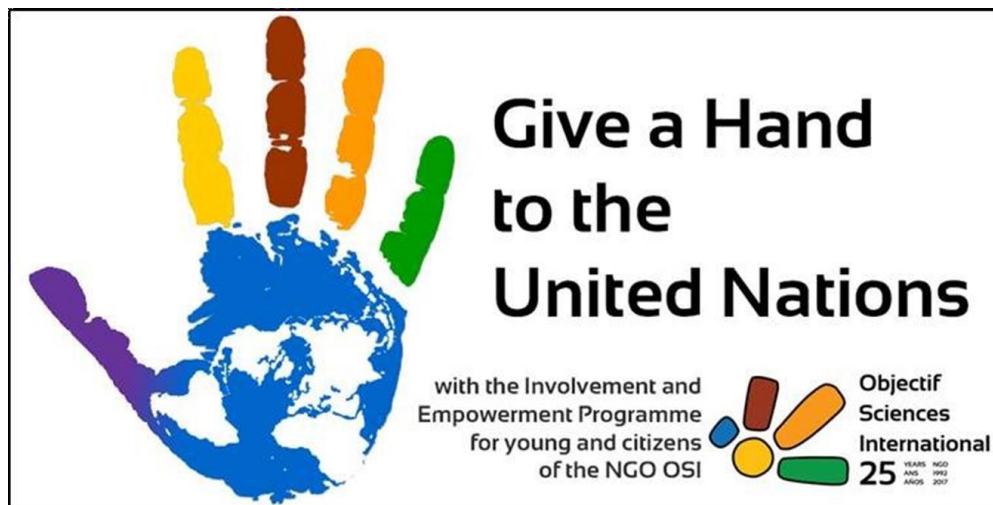
Nelson Mandela





1. Objectif Sciences International

Qui sommes-nous ?



À propos de notre ONG

Objectif Sciences International, statut consultatif auprès du Conseil Economique et Social des Nations Unies, a pour missions la recherche participative et l'éducation aux sciences au service du développement durable.

Nos activités

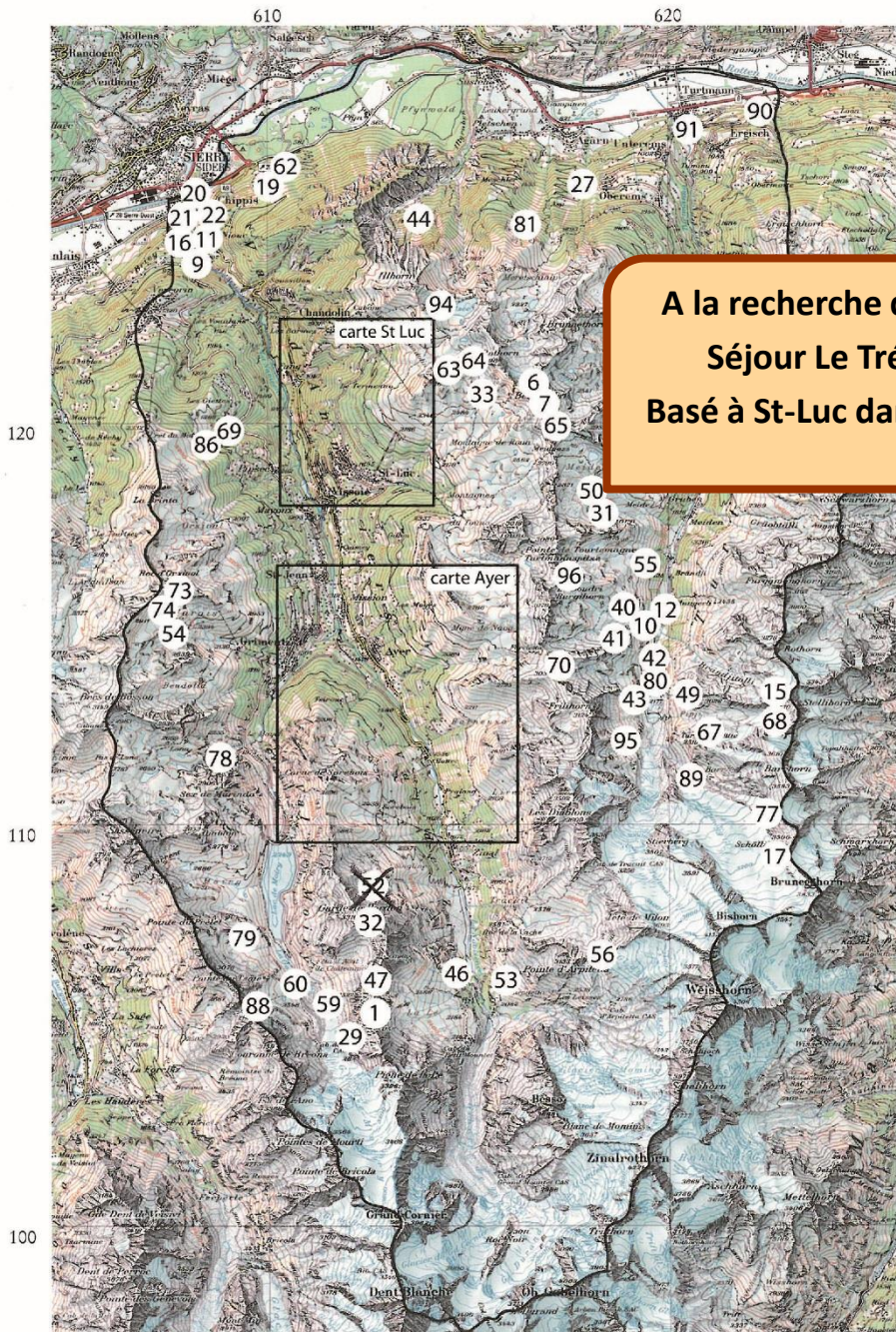
- Recherche participative
- Séjours sportifs d'éducation aux sciences
- Classes découverte
- Clubs sciences

2. Les mines du Val d'Anniviers (Suisse)





3. Les actions proposés et les résultats obtenus dans le séjour le TrésOR des MINES en 2015



**A la recherche des mines oubliées
Séjour Le TrésOR des MINES
Basé à St-Luc dans le Val d'Anniviers**

- 36 mines connues
- Innombrables indices métallifères



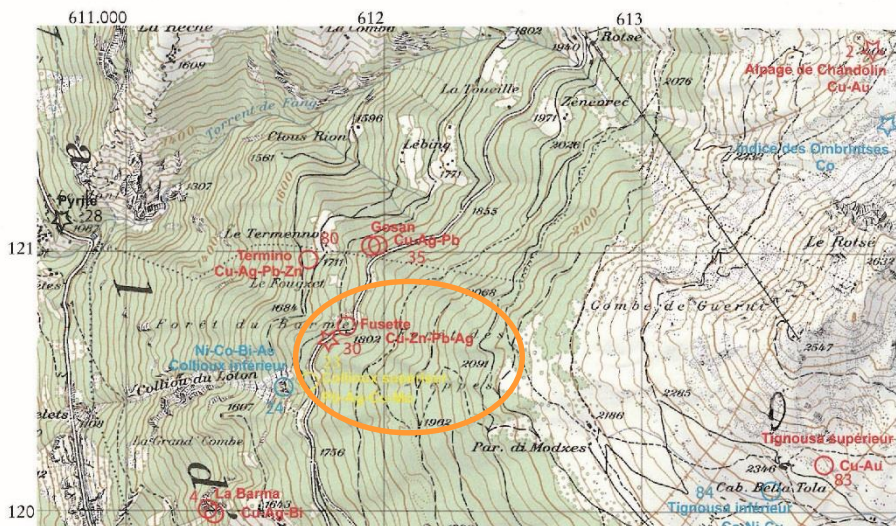
- 3 mines étudiées en 2015
- 2 mines étudiées en 2016



Localisation des gîtes

Autorisation de l'Office fédérale de topographie Suisse BA071662 du 26.10.2007

*Mines et minéraux du Valais. Tome 2. Anniviers et Tourtemagne.
Stefan Ansermet et Nicolas Meisser. Editions Porte-plumes. 2012.*

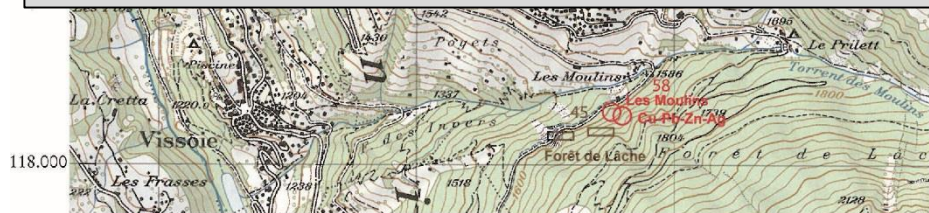


MINE DE FUSETTE

- construite en 1854
- mine de cuivre, d'argent et de plomb
- minerais contenus dans des veines de quartz
- les veines sont stoppés par une faille



Hypothèse
 Les mines de Fusette et Collioux supérieur appartiennent au même système minéralisé

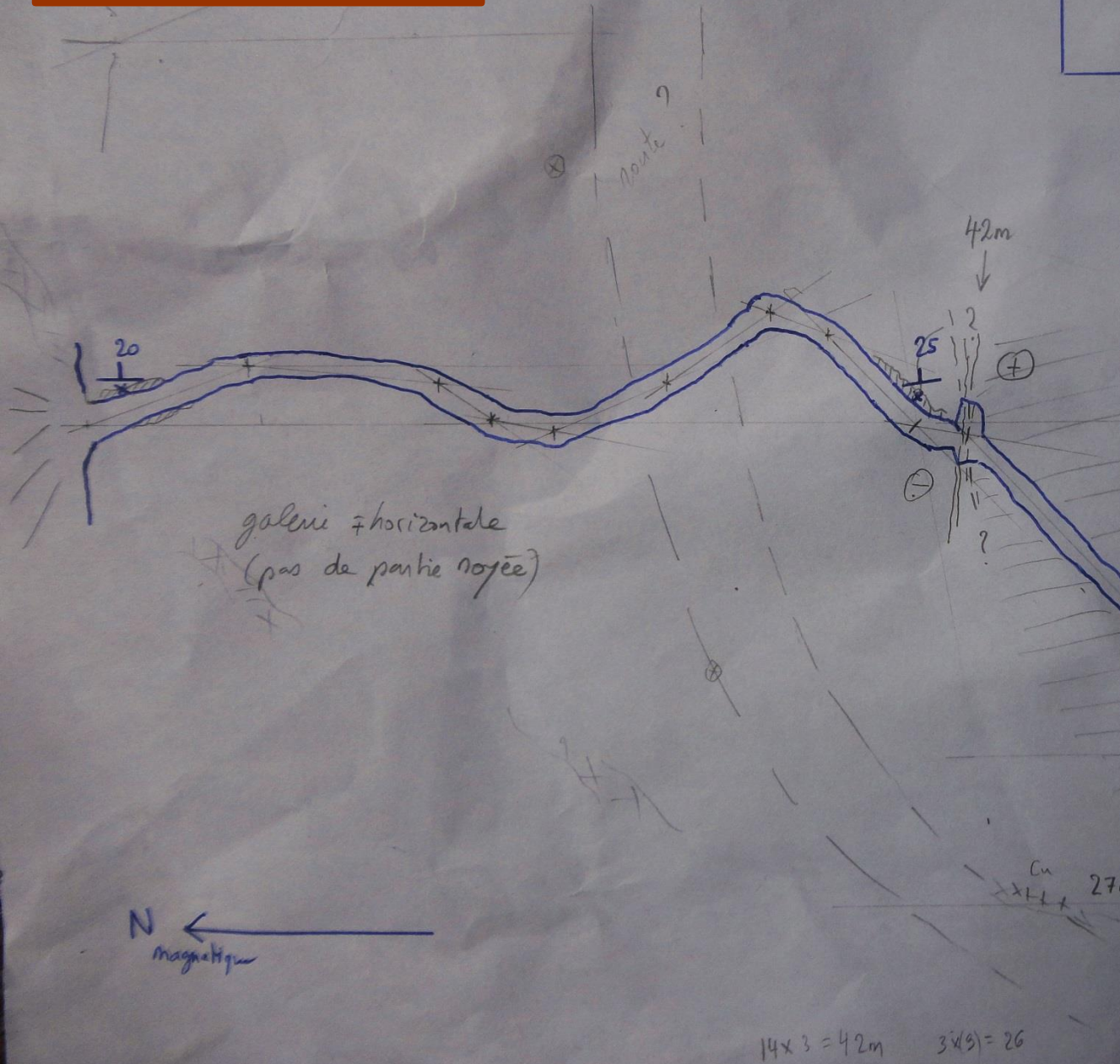


Carte de la région de Saint-Luc
 Autorisation de l'Office fédérale de topographie Swisstopo BA071663 du 26.10.2007

- | | |
|---------------------|--|
| ○ Travaux miniers | ■ Cuivre, argent, zinc, bismuth, (plomb, or) |
| ☆ Indice minéralisé | ■ Cobalt, nickel (bismuth, arsenic) |
| □ Fahllande | ■ Plomb, zinc, argent (cuivre, bismuth) |
| | ■ Autres minéralisations (pyrite) |

MINE DE FUSETTE

- mine de 73 mètre de long
- dernier plan de la mine datant de 1944



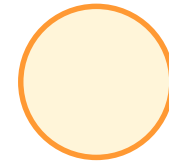
pour obtenir

route
dice



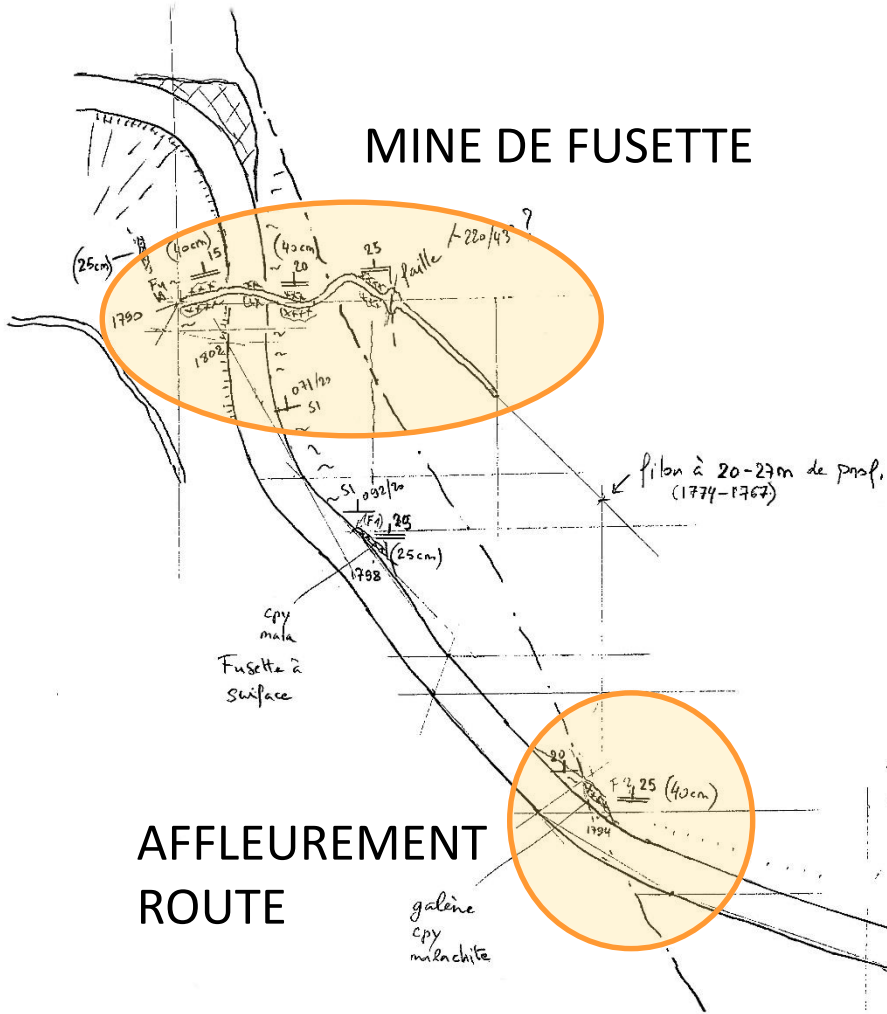
Vers Chandolin

Vers St-Luc



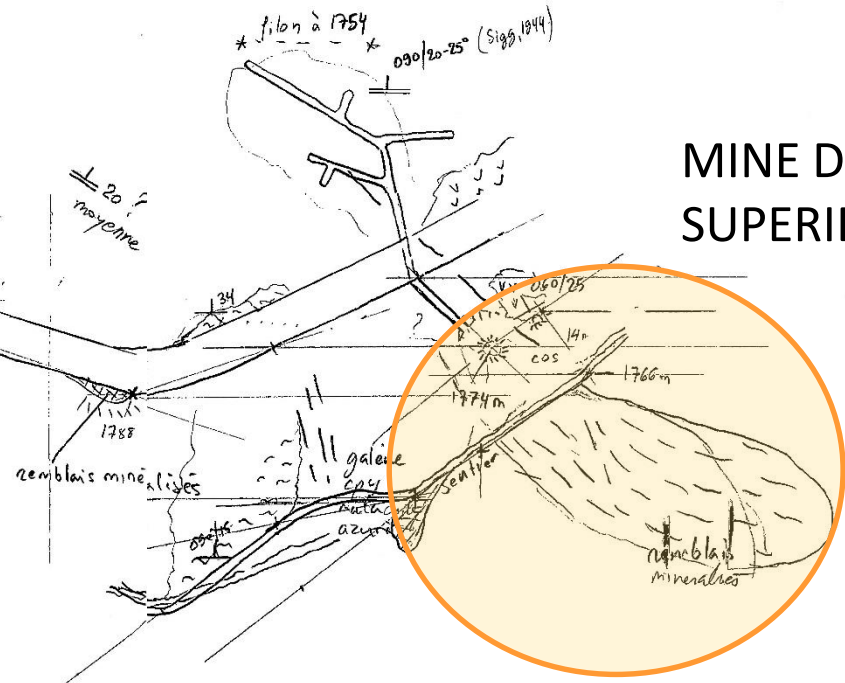
Zones étudiées

MINE DE FUSETTE



AFFLEUREMENT ROUTE

MINE DE COLLIOUX SUPERIEUR



Filons-couches
1cm = 10m

4. Résultats obtenus en 2015 (suite)

Découvertes

- ✓ *Les mines de Fusette et de Collioux supérieur appartiendraient au même système minéralisé*
- ✓ *Plan de la mine de Fusette : 73 mètre de long*
- ✓ *Tracé de la faille*
- ✓ *Localisation de 6 entrées de mine à Gollyre.*

MINE GOLLYRE

- mine de cobalt et de nickel
- trace écrite de concession minière en 1832
- d'après les écrits historiques il y aurait 13 entrées...



4. Résultats obtenus en 2015 (suite)

Découvertes

- ✓ *Les mines de Fusette et de Collioux supérieur appartiendraient au même système minéralisé*
- ✓ *Plan de la mine de Fusette : 73 mètre de long*
- ✓ *Tracé de la faille*
- ✓ *Localisation de 6 entrées de mine à Gollyre*
- ✓ *Premières analyses géochimiques des minerais de St-Luc (4 échantillons)*

